

Betriebsstundenzähler Einbaumontage - taxxo 112 (UWZ48KED)

Artikel Nr. 05.15.1016.1 / EAN-Code 4010940002275



PRODUKTBESCHREIBUNG

Der für die Einbaumontage vorgesehene Betriebsstundenzähler taxxo 112 mit Wechselstrom ist in verschiedenen Spannungsvarianten erhältlich. Das Gerät ist mit Schraubklemmen ausgestattet und arbeitet netzsynchron innerhalb einer Umgebungstemperatur von -20°C ... +55°C. Der Zähler kann bis zu 99.999,99 Betriebsstunden kontrollieren. Das Produkt entspricht den Sicherheitsrichtlinien der Schutzklasse II sowie der Schutzart IP20 und durch Verwendung einer Blende mit Dichtung sogar der Schutzart IP54. Der taxxo zeichnet sich durch eine langlebige und wartungsfreie Technik mit robustem und zuverlässigem Design aus.

ANWENDUNGSBEREICHE

- ▶ Betriebsstundenkontrolle bei Maschinen
- ▶ Betriebsstundenkontrolle bei Pumpen
- ▶ Effektive Laufzeitmessung von Fahrzeugen & Maschinen



TECHNISCHE DATEN

Elektrische Daten

Versorgungsspannung	AC 18-26 V ± 10 % 50 Hz
Leistungsaufnahme	1 VA
Ganggenauigkeit	Netzsynchron

Elektrischer Anschluss

Gerät	Flachstecker DIN 6,3
-------	----------------------

Anzeige und Format

Zähleranzeige	Analog (7-stellig)
	Stunden

Umgebungsbedingungen

Temperatur (Betrieb)	-20 °C ... +55 °C
----------------------	-------------------

Allgemeine Daten

Montage	Einbau
---------	--------

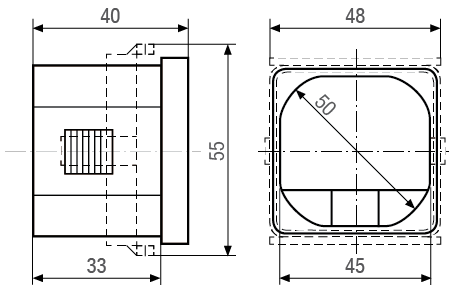
Normenkonformität

Schutzart	IP20, IP54 mit Dichtung
Schutzklasse	II, nach entsprechender Montage
Prüfzeichen	CE, CSA, UL, VDE
Normen und Richtlinien	EN 60335-1, EN 60335-2-26

Lieferumfang

Gehäuse	Rastrahmen
---------	------------

MASSZEICHNUNGEN



SCHALTBILDER

